



**2026**

# PROJETS

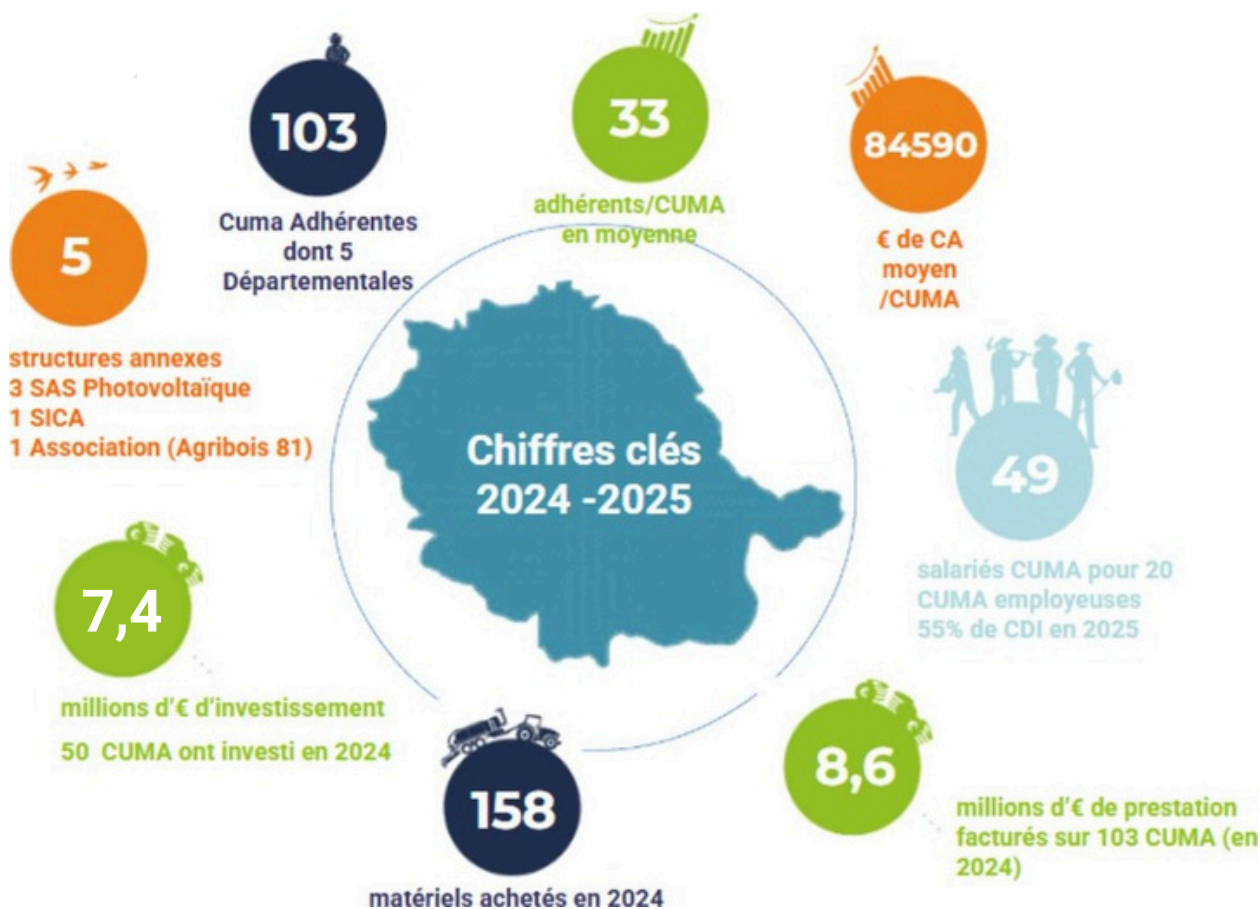
**Fédération Départementale  
des CUMA du Tarn**



# LES CHIFFRES CLES DU RESEAU

## CUMA

| FDCUMA 81



### Investissements en CUMA TOP 5 en 2024

- 10 Broyeurs
- 9 Tracteurs
- 8 Semoirs
- 8 Epandeurs à fumiers
- 8 Déchaumeurs
- 5 Faucheuses
- 3 Bennes et Herses
- 3 Rouleaux et Cultivateurs
- 3 Pulvérisateurs et Autoguidage
- 3 Presses et Tonne à lisier

### Investissements en 2024

La collaboration des équipes FD Cuma 81 et AGC cœur d'Occitanie a permis le dépôt d'une demande de financement pour 59 Cuma du réseau, ayant toutes reçu un avis favorable. On retrouve sur ces dossiers 10 broyeurs, 9 tracteurs, et 8 semoirs, épandeurs à fumier et déchaumeurs.

Pas moins de 7.4 millions d'€ ont été investis au total.

Les Cuma ont eu recours à des emprunts pour un montant de 4.36 millions d'€.

### Tendances 2025 : les bennes céréales & ensilage ont la cote !

Au 11 décembre 2025, les seuls investissements faisant l'objet d'une subvention s'élèvent à 1,7 millions d'€.

Financement 2024	investissements	autofinancement	subventions	taux d'aides
Conseil Régional + FEADER	1 782 463 €	1 389 593.05 €	392869.05 €	22 %
Conseil Départemental	1 347 147 €	1 122 796.84 €	224 350.16 €	17 %
France Agrimer	242 826 €	140 514 €	102 312 €	42 %
<i>sous-total investissements subventionnés</i>	<i>3 372 436 €</i>	<i>2 652 904.79 €</i>	<i>719 531.21 €</i>	<i>21 %</i>
Investissements hors subventions	4 039 095.91 €			
<b>TOTAL INVESTISSEMENTS 2024</b>	<b>7 411 531.91 €</b>		<b>719 531.21 €</b>	<b>10 %</b>

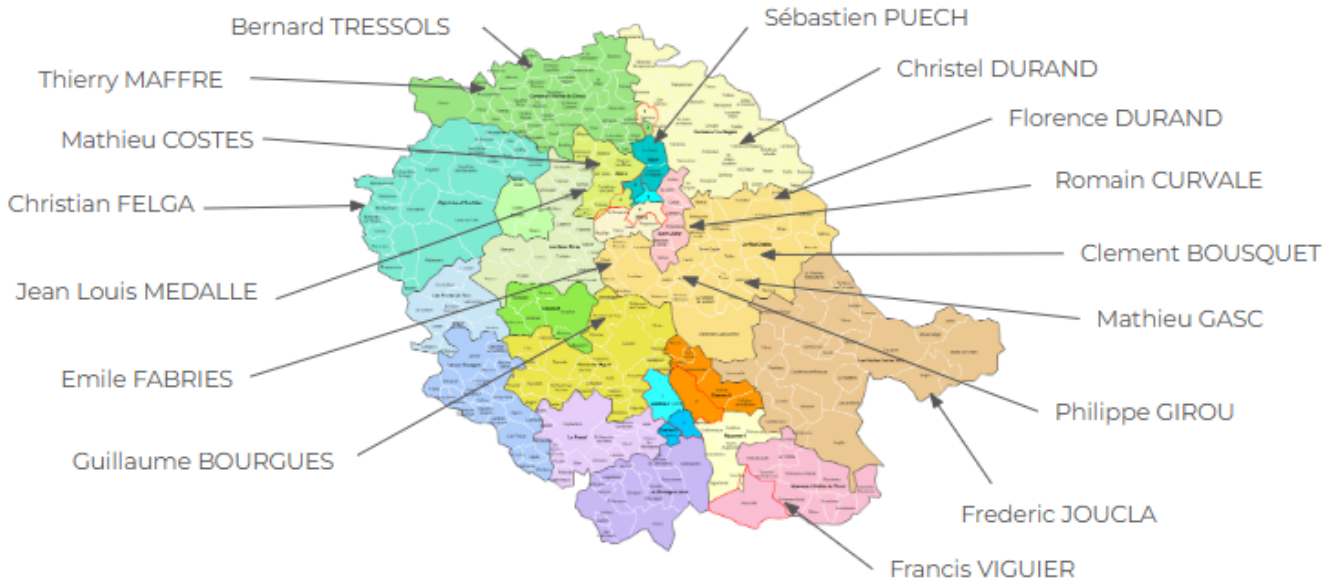


Nous nous sentons privilégiés et reconnaissants de votre confiance et soutien envers nos Cuma.



**Les administrateurs de la FDCUMA**

au 1er décembre 2025



**Liste des administrateurs sortants candidats**

- Guillaume BOURGUES
- Clément BOUSQUET
- Mathieu COSTES
- Romain CURVALE
- Christel DURAND
- Florence DURAND
- Emile FABRIES
- Christian FELGA
- Mathieu GASC
- Frédéric JOUCLA
- Thierry MAFFRE

**Les administrateurs candidats**

- ① Sébastien CABROL
- ② Clément DUCROS
- ③ Amandine LAVAL
- ④ Jean Christophe PEPIN
- ⑤ Ghislain PLOUZEAU
- ⑥ Benjamin PUJOL
- ⑦ Leo RAVAILHE
- ⑧ Jean Marc REQUIS
- ⑨ Frédéric ROUFFIAC
- ⑩ Vincent TRESSOLS

**Un grand merci aux administrateurs qui passent le relais**

- Philippe GIROU
- Jean-Louis MEDALLE
- Sébastien PUECH
- Bernard TRESSOLS
- Francis VIGUIER



# APPUI AUX PROJETS COLLECTIFS

## ET DÉVELOPPEMENT DES CUMA

| FDCUMA 81



Animation de la  
vie coopérative

Appui à l'organisation et l'animation de réunions de Conseil d'Administration, d'Assemblées Générales, de réunions techniques, ...



Conseil de gestion  
& études économiques

Des études et des conseils pour optimiser l'utilisation des matériels et la tarification des activités. Des études de **prix de revient prévisionnel pour sécuriser** les projets d'investissements (renouvellement et création).



Accompagnement  
des projets

Un appui pour l'élaboration du cahier des charges de consultation des fournisseurs, la **recherche de financements** et le montage de dossiers de **demande de subventions**.



Appui au  
formalisme juridique

**Accompagnement** pour la mise à jour des statuts, le suivi du capital social, la formalisation des engagements des adhérents, ...



Appui à la gestion des  
conflits et des impayés

Un **accompagnement renforcé** pour le suivi des créances et le recouvrement des dettes. Des médiations pour apaiser les relations au sein des groupes.



Formation des  
responsables

**Diverses formations proposées :**  
Devenir acteur de sa CUMA  
Formation des trésoriers  
Animation de réunions  
Mise en route de matériels



**L'ensemble de l'équipe FD vous accompagne, contactez-nous !**



# APPUI AUX PROJETS COLLECTIFS ET DÉVELOPPEMENT DES CUMA

| FDCUMA 81

## Nous sommes à vos côtés.

Les services de la Fédération sont aux côtés des adhérents pour accompagner les projets. L'adhésion de la CUMA, vos cotisations, permettent de prendre en charge notre accompagnement.

Dans certains cas, si l'accompagnement prévu est un peu plus long, nous allons rechercher des moyens financiers comme par exemple les DINA. L'idée est de prendre en charge un soutien plus long pour une CUMA, la venue d'experts extérieurs... et bien sûr de diminuer le coût pour le reste du réseau CUMA, le coût pour les agriculteurs.

## Un seul slogan :

**"Prenons contact, partageons nos idées et travaillons ensemble."**

### RECHERCHE DE FINANCEMENTS

Travail technique d'analyse des descriptifs de soutien  
Analyse des dispositifs et matériels éligibles  
Préconisations par rapport au financement, par rapport aux choix techniques

### MACHINISME

Conseils, recherche de références  
Accompagnement dans le choix de nouveaux équipements jusqu'à leur mise en route

### JURIDIQUE

Préconisations - rappels des règles - conseils - alertes si besoin

### EMPLOI

Information sur les initiatives emploi en CUMA, partage d'expériences  
Analyse des besoins individuels et collectifs  
Soutien pour les entretiens professionnels  
Soutien sur la prévention des risques professionnels  
Accompagnement lors des entrées/sorties de salariés  
Conseil pour le management des salariés

### PROJETS ET SERVICES DE LA CUMA

Participation aux réunions de réflexion  
Recherche d'informations techniques, économiques  
Lien avec les autres compétences de la FDCUMA, avec les partenaires  
Soutien statutaire  
Soutien pour la fixation des prix

### NOUVEAUX PROJETS (Intercuma, départemental)

Conseils  
Recherche de références  
Participation aux réunions de réflexion  
Mise en œuvre d'actions

### COMMUNICATION

Mise en avant et partage des projets des CUMA sur les réseaux sociaux, sur internet  
Partage des initiatives des CUMA (lettre d'info...)  
Administration du site internet  
Lien avec Entraid et communication sur les initiatives des CUMA du Tarn



**Certaines prestations sont payantes.** Elles sont facturées par la Fédération ou par l'AGC en fonction de l'activité demandée.



### PROJETS ET SERVICES DE LA CUMA

Saisie des bons de travaux  
Envoi des factures  
Mise à dispo outils informatiques  
Déclarations fiscales  
Saisie comptable  
Révision et liasse fiscale  
Remise des comptes aux CA  
Attestation comptable

### SECRÉTARIAT GÉNÉRAL

Impression, affranchissements, coût des fournitures

### Emploi - pôle social

Calcul des coûts, déclaration, rédaction des contrats  
Paye, DSN  
Déclaration des événements

### Juridique

Frais d'enregistrement, procédure HCCA,  
Annonce légale  
Constitution  
Dissolution, liquidation



## L'équipe .

TTO



**Daniel FABRE**  
DIRECTEUR



**Sébastien ASTORG**  
COMPTABILITÉ



**Angélique BAUDY**  
COMPTABILITÉ



**Patrick NARI**  
COMPTABILITÉ



**Marie KUHN**  
ENVIRONNEMENT



**Claire BERTOLOTTI**  
SUBVENTION  
& JURIDIQUE



**Sébastien JALBY**  
AGROÉQUIPEMENT



**Adélie DELMAS**  
EMPLOI



**Audrey GALINIÉ**  
SECRETARIAT



**ANIMATION &  
ACCOMPAGNEMENT  
DES PROJETS CUMA**



**PÔLE  
COMPTABILITÉ**

*9 salariés  
4 pôles de compétences*

**PÔLE  
SOCIAL**



**ANIMATION &  
GESTION DES CUMA**



**CONTACTS :**  
**secretariat.fd81@cuma.fr**  
**05.63.38.83.14**



adelie.delmas@cuma.fr.....06.21.70.91.24  
audrey.galinie@cuma.fr .....05.63.48.83.14  
angelique.baudy@cuma.fr.....07.78.68.58.31  
claire.bertolotti@cuma.fr.....06.27.83.23.32  
daniel.fabre@cuma.fr.....06.27.39.97.74  
marie.kuhn@cuma.fr.....06.83.30.29.51  
patrick.nari@cuma.fr.....07.78.80.59.71  
sebastien.astorg@cuma.fr.....07.78.80.59.69  
sebastien.jalby@cuma.fr.....06.30.92.25.98

# LES AXES DE TRAVAIL DU RÉSEAU

- **la facilitation des installations** en permettant aux nouveaux agriculteurs de disposer rapidement de matériels avec des coûts mesurés, en intervenant au sein des lycées agricoles
- **la vie collective sur les territoires**, le lien social qui renforce l'homme dans sa vie d'agriculteur et qui favorise le partage et l'émulation technique.
- **la maîtrise des dépenses d'énergies**, directes et indirectes, par des investissements sur des équipements plus performants ou autorisant d'autres méthodes de travail (exemple : le semis direct, les techniques culturales simplifiées...), par l'achat collectif de matériels.
- **la durabilité des investissements** avec un conseil technique par la Fédération auprès de CUMA qui font notamment le choix de matériels d'occasion.
- **la pertinence de tous les achats** par le conseil technique.
- **la production des énergies renouvelables (électricité, gaz, bois)** avec un enjeu écologique mais aussi économique pour les agriculteurs, les CUMA. Toute nouvelle recette vient conforter les exploitations, les CUMA.
- **la filière bois énergie** avec un travail de communication sur la valorisation des bois agricoles
- **la vivabilité** du métier d'agriculteur avec une demande croissante de nos collectifs à travailler sur les questions de travail et de **créations d'emplois**.
- **la vie des territoires** avec plus que jamais l'animation de rencontres inter-CUMA
- le **partenariat** autour de projets, un rôle actif de la FDCUMA pour faire avancer les travaux

## ET QUELQUES ACTIONS EN 2026 :

# Travail sur les filières

Travailler sur les valeurs ajoutées  
Construire des outils coopératifs au service des agriculteurs

## Partenariats

Soutenir les actions de développement

- Tarn Aval avec une implication forte sur ce projet : élaboration, conseil, mobilisation des CUMA
- Actions territoriales : PETR, PAT, syndicat de rivières...

## Consommation d'énergies. Charges de mécanisation

Travailler sur le lien économies de charges/économies d'énergies

- Mesurer les consommations d'énergie (programme FABACEE) et raisonner les choix d'investissements, les pratiques.
- Accompagner les changements de pratiques, les réflexions économiques

Exemple :

- *sud Tarn, vallée du Thoré : semis direct et simplification des itinéraires culturaux*
- *viticulture : structuration du parc de machines à vendanger, gestion de la matière organique, banc d'essai moteur*
- *centre, place des tracteurs en collectif et optimisation des parcs individuels*

## Conseil machinisme

Accompagner les choix en optimisant les coûts et en retenant des solutions durables

- Accompagner les réflexions
- Aider à l'élaboration des cahiers des charges en préparation des achats
- Informer en direct, lors de journées techniques
- Anticiper les évolutions réglementaires
- Soutenir les agriculteurs adhérents de CUMA en réflexion sur l'optimisation de leurs parcs de matériels (place du collectif/place de l'individuel/optimisation)
- Accompagner dans la recherche de financements

- Maraîchage, développement des collectifs
- Demande des producteurs face à l'éloignement des structures d'abattage: aux craintes sur les perspectives (**chevreaux**,...)
- Soutien de la SICA de Vaour, outil essentiel aux développements des projets des agriculteurs et des artisans
- Accompagnement de la CUMA l'Atelier, structure accompagnant les démarches de valorisation des producteurs, renforcement de la gouvernance...
- Développement de la filière bois énergie avec un programme triennal construit avec la Chambre d'Agriculture, Arbres & Paysages, l'ADEME
- Développement du photovoltaïque (toitures) à portée écologique et économique, déploiement du nouveau service auprès des CUMA, des agriculteurs de nettoyage de toitures
- Accompagnement du groupe d'agriculteurs engagés dans un projet de méthaniseur (effluents agricoles)
- Accompagnement d'un groupe d'agriculteurs structurant la livraison de leurs productions (camion frigo)

## Installation

Etre au côté des nouveaux installés et aider à la construction d'un projet durable

- Accompagner en amont des installations sur les charges de mécanisation (dans les centres de formation)
- Déploiement de l'outil Mécagest (désormais accessible en ligne) auprès des nouveaux agriculteurs
- Utilisation de l'outil Mécagest au sein des parcours de formation (exemple : avec le lycée de Fontlabour en janvier 2026)

**La FDCUMA du Tarn est la première fédération à avoir déployé cette action avec un lycée !**

- Accompagnement des nouveaux installés : souhait de renforcer les partenariats avec l'ensemble des organisations agricoles intervenant en amont de l'installation (élaboration des projets d'installation, inclusion systématique d'une réflexion sur les investissements et l'emploi en collectif)

## Durabilité économique

### Accompagner les collectifs et s'inscrire dans la durée

- Aider les collectifs à chiffrer les choix d'investissements, à adopter des politiques tarifaires raisonnables et assurant l'avenir de la CUMA
- Accompagner les nouveaux administrateurs

### Accompagner les agriculteurs dans la diversification de leur revenu

- Soutenir des projets venant renforcer, compléter les ressources des CUMA, des agriculteurs

Diversification énergie

Outils permettant la valorisation des produits

- Soutenir des projets éthiques qui préservent l'activité agricole

Solaire n'impactant pas les sols agricoles

Méthanisation d'effluents agricoles

## Vie coopérative

### Sécuriser les fonctionnements

- Aider les collectifs à vivre le fonctionnement collectif
- Prendre en charge les démarches juridiques
- Expérimenter le soutien administratif en local

- Informer les agriculteurs sur les possibilités d'emploi en collectif
- Communiquer sur les exemples
- Rassurer sur la faisabilité
- Travailler avec les collectifs sur la structuration de l'emploi (recueil des besoins, ajustement, construction d'un calendrier collectif de travail)
- Accompagner les référents emplois
- Former au management
- Sécuriser la gestion sociale (en lien avec l'AGC Coeur d'occitanie : contractualisation, payes, vie des contrats...)
- Soutenir les CUMA, et les agriculteurs sur les questions de sécurité (élaboration des DUERP, partage de pratiques...)
- Promouvoir l'emploi agricole
- Mettre en place un groupement d'employeurs pour soutenir certaines activités départementales et rendre accessible le soutien par un/des salariés

## Territoires

### Travailler pour renforcer le collectif

### Considérer les CUMA comme acteur du territoire

- Favoriser les liens entre CUMA pour partager des idées et des investissements
- Structurer des activités inter-CUMA pour porter des activités innovantes ou nécessitant une assise large (épandage, coupeur fendeur, semis direct...)
- Renforcer les liens avec les collectivités

Être inclusif, aux côtés de tous les agriculteurs

Être facilitateur, aux côtés des porteurs de projets

Être acteur, au sein des territoires

Être partenaire, pour faciliter le développement